

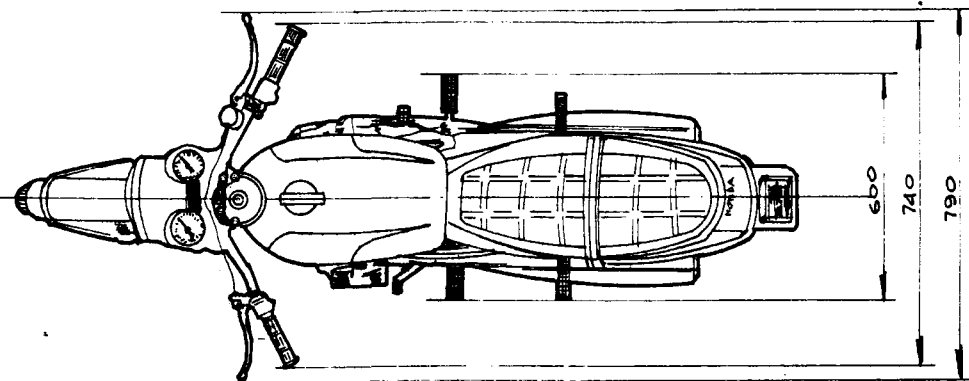
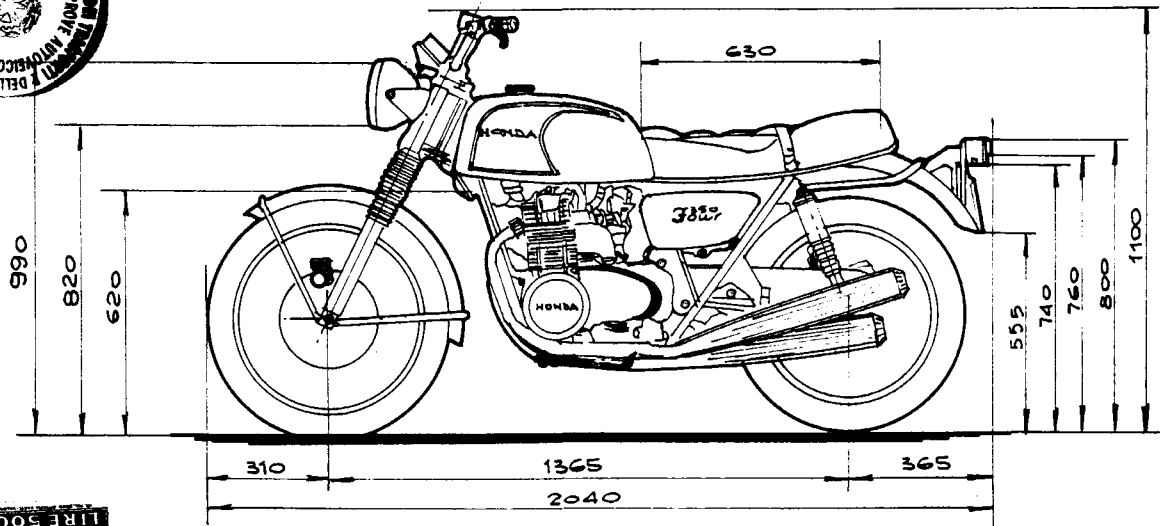
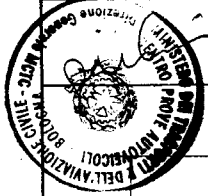
**IAP**  
S. R. L.  
BOLOGNA

MOTOCICLO

**\* HONDA CB 350 F**

ANNO  
1973

**RICONOSCIMENTO DEL TIPO**  
Ministero dei Trasporti e dell'Aviazione Civile - Direzione Generale Motorizzazione Civile e T. C.  
COMUNICAZIONE... 2374... ET... IN DATA... 6.4.73  
Veicolo soggetto all'accertamento dei requisiti di idoneità alla circolazione (art. 54 del T.U. n° 393 - 15/6/1959)



PUNZONATURA: sul tubo sterzo, lato destro.  
CARATTERI E GRANDEZZA AL VERO.  
**CB 350 F - 0000000 -**

Il marchio HONDA figura soltanto su targhetta del serbatoio e su carterino motore.

**\* TIPO DELLA STRUTTURA:** telaio tubolare  
Posti \_\_\_\_\_ n° 2

**DIMENSIONI:**  
Lunghezza max. \_\_\_\_\_ m 2,040  
Larghezza max. \_\_\_\_\_ m 0,790  
Altezza max. \_\_\_\_\_ m 1,100  
\* Passo \_\_\_\_\_ m 1,365

**PESI:**  
Tara kg 187 + conducente kg 70 \_\_\_\_\_ kg 257  
Peso complessivo (2 persone) \_\_\_\_\_ kg 327

**SOSPENSIONI:**  
**ANTERIORI:** \_\_\_\_\_ forcella telescopica idraulica  
**POSTERIORI:** forcella oscillante con molle ad elica ed ammortizzatori idraulici.

**RUOTE:** \_\_\_\_\_ con cerchi \_\_\_\_\_ 18"

**PNEUMATICI:** { anter.: Bridgestone 3.00-18 PR4 Super Speed 21F2  
poster.: Bridgestone 3.50-18 PR4 Super Speed 21R2

**\* FREMI:** \_\_\_\_\_ ved. disegno a lato

**IMPIANTO ELETTRICO:** Batteria 12V - 12Ah e alternatore

**DISPOSITIVI DI ILLUMINAZ. E SEGNALAZ.:** \_\_\_\_\_ di tipo approvato  
Proiettore a luce abbagliante e anabbagliante con luce di posizione anteriore incorporata - luce di posizione posteriore incorporata con luce di targa, arresto e catadiottro.  
Avvisatore acustico dietro la forcella sotto il serbatoio.  
Avviamento elettrico e a pedale.

**MOTORE:**  
\* Denominazione e modello \_\_\_\_\_ HONDA CB 350 F - E  
\* Tempi \_\_\_\_\_ n° 4  
\* Cilindri \_\_\_\_\_ n° 4  
\* Diametro \_\_\_\_\_ mm 47  
\* Corsa \_\_\_\_\_ mm 50  
\* Cilindrata totale \_\_\_\_\_ cmc 347  
\* Potenza fiscale \_\_\_\_\_ CV 6  
Rapporto di compressione \_\_\_\_\_ 9,3:1  
\* Potenza max. dichiarata (JIS) \_\_\_\_\_ CV 34,3 a giri/1 \_\_\_\_\_ 9500  
Coppia max \_\_\_\_\_ kgm 2,79 a giri/1 \_\_\_\_\_ 8000  
Raffreddamento \_\_\_\_\_ ad aria

**FRIZIONE:** a dischi multipli in bagno d'olio con comando a mano sul lato sinistro del manubrio

**CAMBIO DI VELOCITA' E TRASMISSIONE:**  
N° 5 marce con comando a pedale a sinistra.  
Trasmissione primaria (motore/cambio) \_\_\_\_\_ 1: 3,423

**CAMBIO DI VELOCITA':**  
1° \_\_\_\_\_ 41/15 = 1: 2,733  
2° \_\_\_\_\_ 37/20 = 1: 1,850  
3° \_\_\_\_\_ 34/24 = 1: 1,416  
4° \_\_\_\_\_ 34/27 = 1: 1,148  
5° \_\_\_\_\_ 28/29 = 1: 0,965

Trasmissione secondaria a catena \_\_\_\_\_ 17/38 = 1: 2,235  
Velocità max. calcolata a giri di max. potenza  
Rapporto totale motore/ruota \_\_\_\_\_ 1: 7,3826 \_\_\_\_\_ Km/h 151,3

**PRESTAZIONI**

**SERBATOIO:** \_\_\_\_\_ { Capacità totale litri 12  
+ litri 2 di riserva

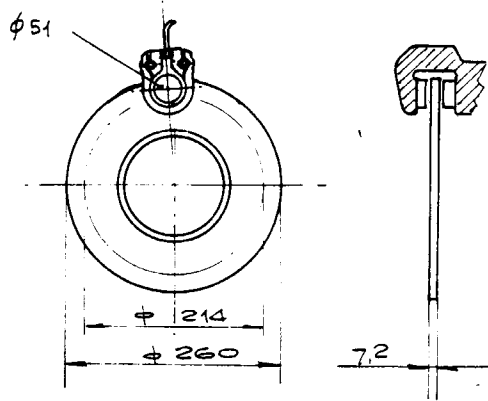
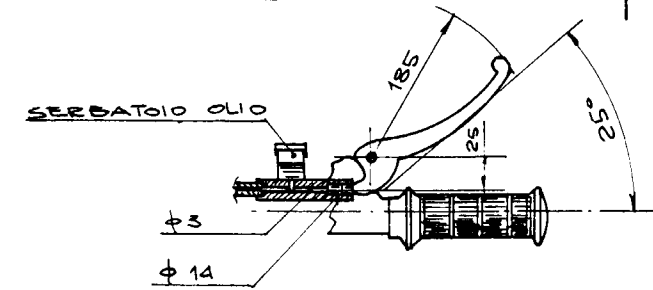
**SILENZIATORE:** \_\_\_\_\_ ved. disegno a lato

\* Caratteristiche essenziali la cui modifica comporta la necessità di una nuova omologazione (art. 225 del D.P.R. 30/6/1959 n° 420)

## DISPOSITIVI DI FRENATURA

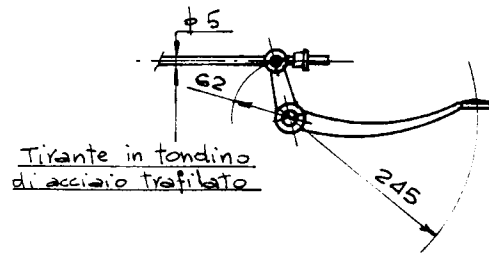
### FRENO RUOTA ANTERIORE:

A DISCO: con comando a leva sul lato destro del manubrio e trasmissione idraulica.

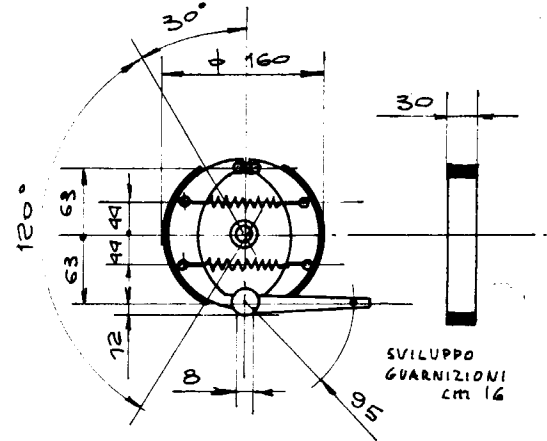


### FRENO RUOTA POSTERIORE:

A TAMBURO: con comando a pedale sul lato destro con trasmissione meccanica.



Tirante in fondino di acciaio trafilato

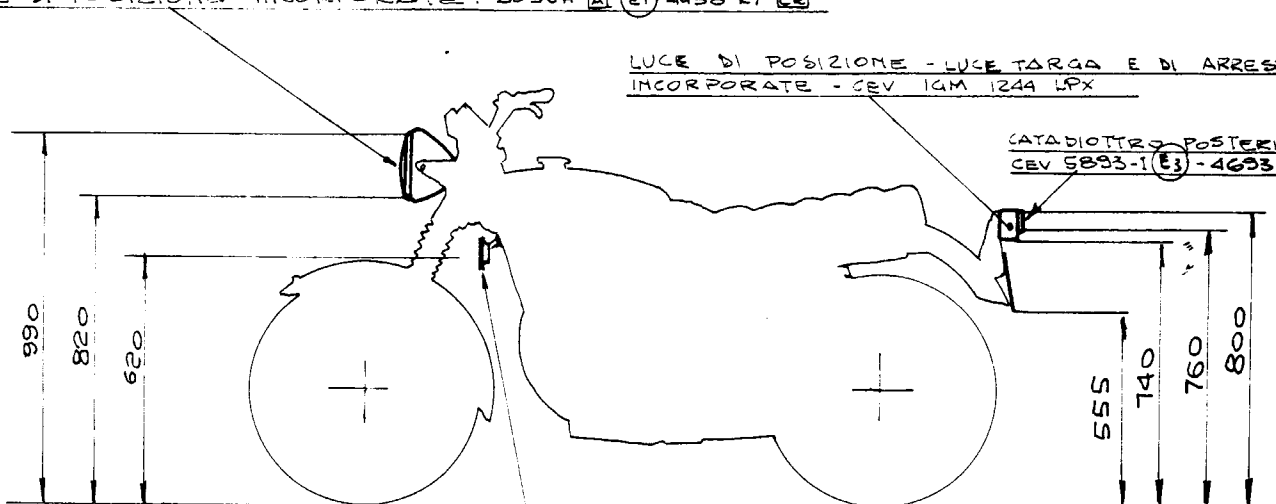


## DISPOSITIVI DI ILLUMINAZIONE E SEGNALAZIONE VISIVA ED ACUSTICA

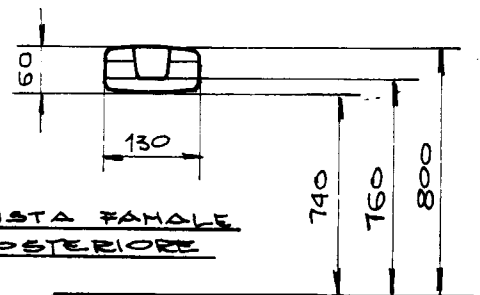
PROIETTORE A LUCE ABBAGLIANTE E ANABBAGLIANTE E LUCE DI POSIZIONE INCORPORATE: BOSCH A (E1) 4458 R7 C2

LUCE DI POSIZIONE - LUCE TARGA E DI ARRESTO INCORPORATE - CEV IGM 1244 LPX

CATADIOTTRO POSTERIORE CEV 5893-1 (E3) - 4693 C1

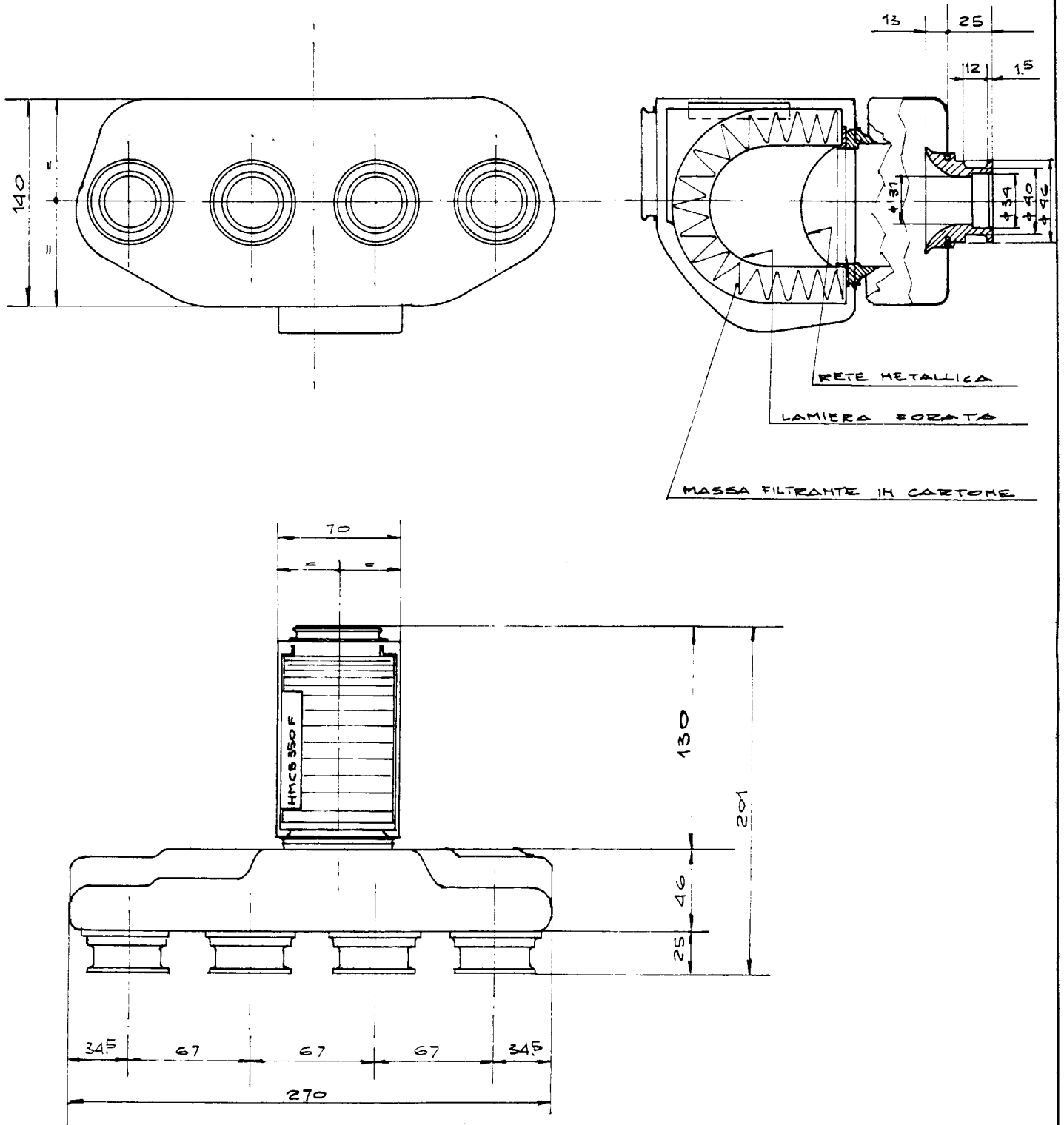


AVVISATORE ACUSTICO IGM 3572 KA

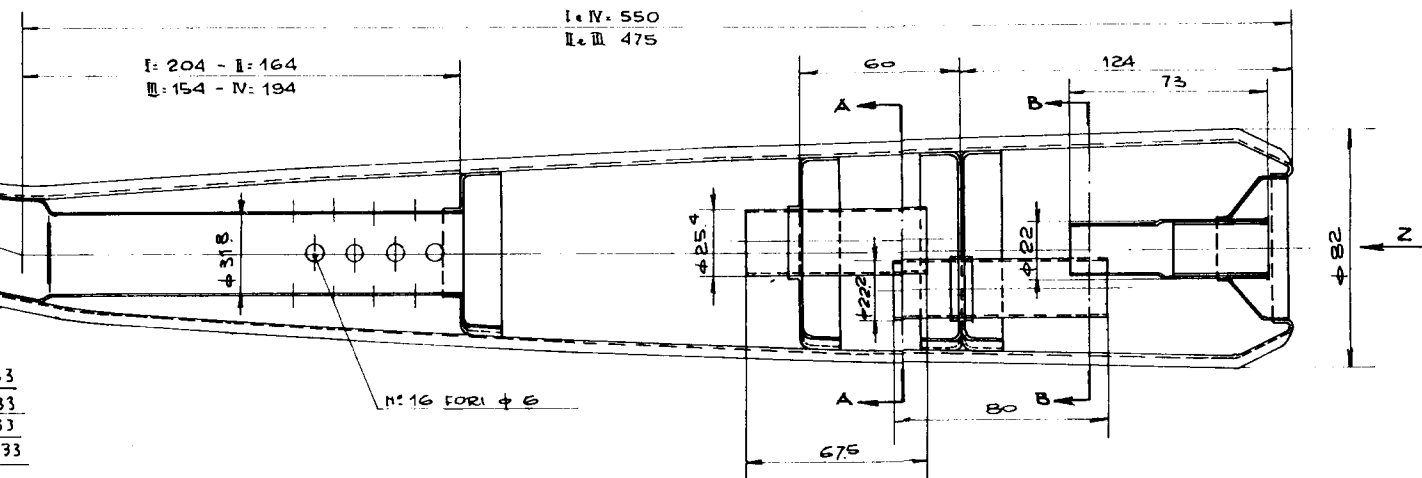
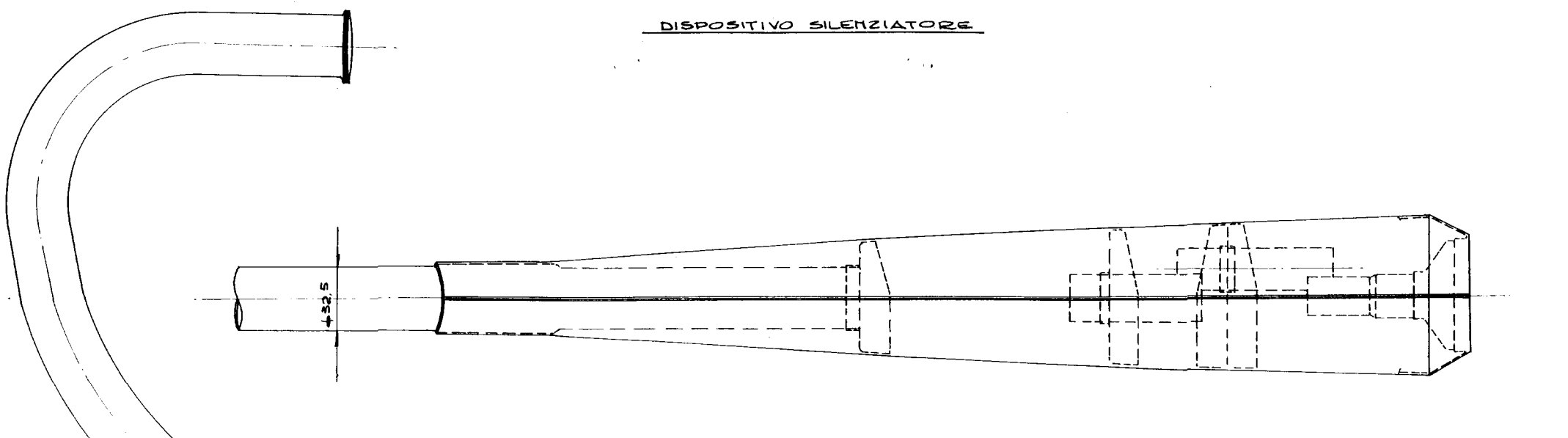


VISTA FANALE POSTERIORE

FILTRO DI ASPIRAZIONE



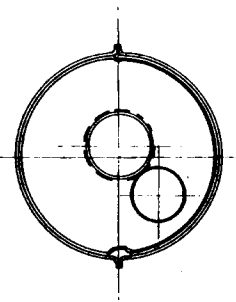
DISPOSITIVO SILENZIATORE



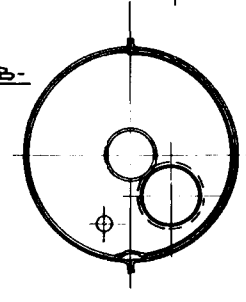
I = Silenziatore superiore sinistro. PUNZONATURA	HM CB 350F SL HM 333
II = Silenziatore inferiore sinistro.	HM CB 350F IL HM 333
III = Silenziatore inferiore destro.	HM CB 350F IR HM 333
IV = Silenziatore superiore destro.	HM CB 350F SR HM 333

N° 16 FORI  $\phi$  6

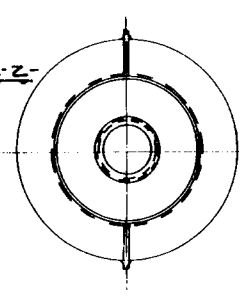
SEZ-AA-



SEZ-BB-



VISTA DA-Z-



Regime di controllo: giri/1' 9500  
 controllo silenziatori usati: dB 88